

LOT 10.18 3a63ca + 1a75ca 1778/4913 1778/4899	
Emprise sol	SCB
112.11	262.33
162	356
	218.33
	285

LOT 10.18	3a63ca + 1a75ca	1778/4913 1778/4899
Emprise sol	SCB	Scellement
112.11	262.33	218.33
162	356	285

APS [03090] v10.18.01.003.APS Implantation [03090]

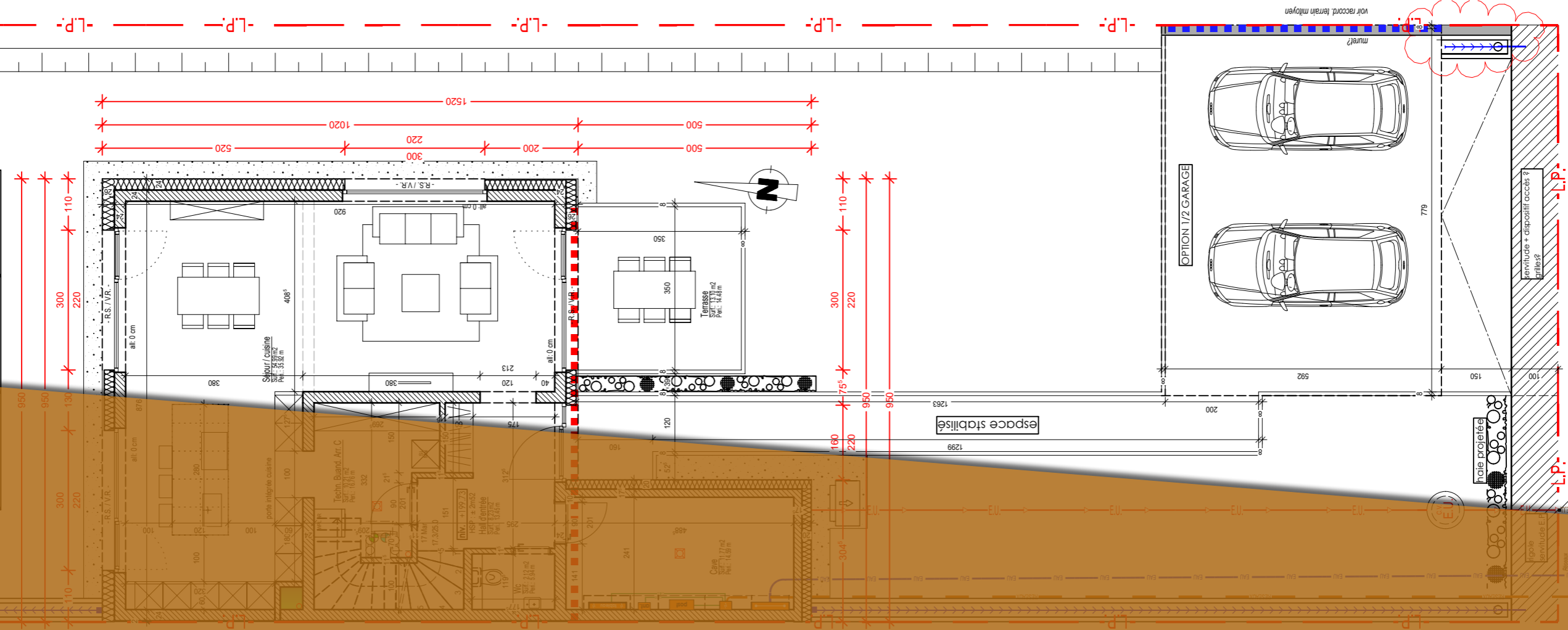
v10.18.01.001 du 10.01.22
v10.18.01.002 du 15.07.22
v10.18.01.003 du 14.10.22

GH OLMEDO
CREAHAUS

VANDERMEEREN
architectes
7, r. des Aubépines | Steinfort

Construction maison unifamiliale jumelée
Commune : ERPELDANGE-SUR-SURE
Section : B - d'ERPELDANGE
Lieu dit : Lot 10.18 du lotissement "In der Märlchen Gewann"
Cadastre 1778/4913 1778/4899

LOT 10.18	3a63ca + 1a75ca	1778/4913
Emprise sol	SCB	Scellement
112.11	262.33	218.33
162	356	285



V10.18.01.003.APS
[03090]

plan rez-de-chaussée 100e

[03090]

V10.18.01.001 du 10.01.22
V10.18.01.002 du 15.07.22
V10.18.01.003 du 14.10.22

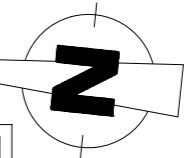
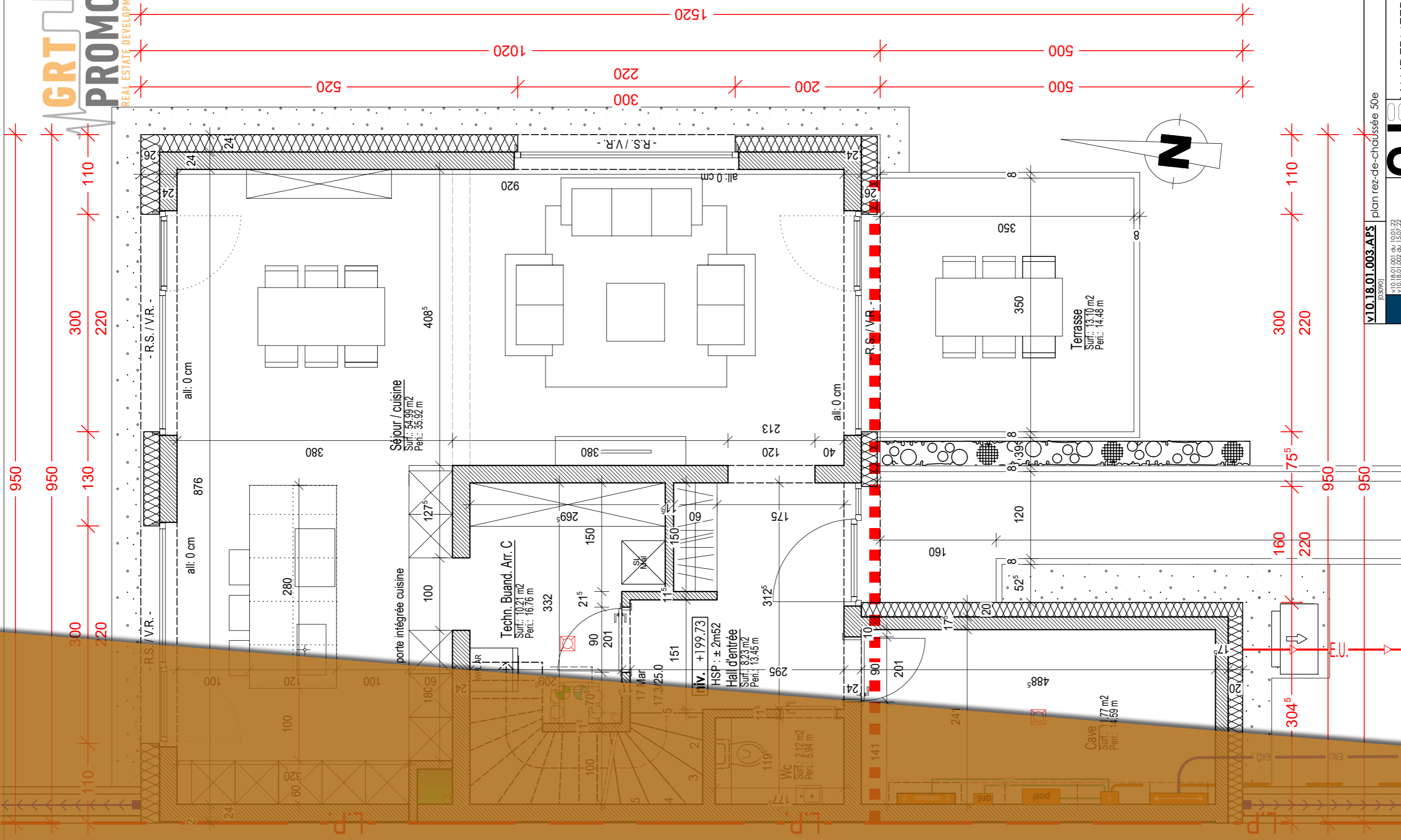
GH
OLMEDO
CREAHAUS

VANDERMEEREN
architectes
7, r. des Aubépines | Steinfort

Construction maison unifamiliale jumelée
Commune : ERPELDANGE-SUR-SURE
Section : B - d'ERPELDANGE
Lieu dit : Lot 10.18 du lotissement "in der Mittelsten Gewann"
Cadastre 1778/4913 1778/4899

APS

(à vérifier sur place)



[03090] plan rez-de-chaussée 50e

APS

GH CREAHaus

VANDERMEEREN architectes

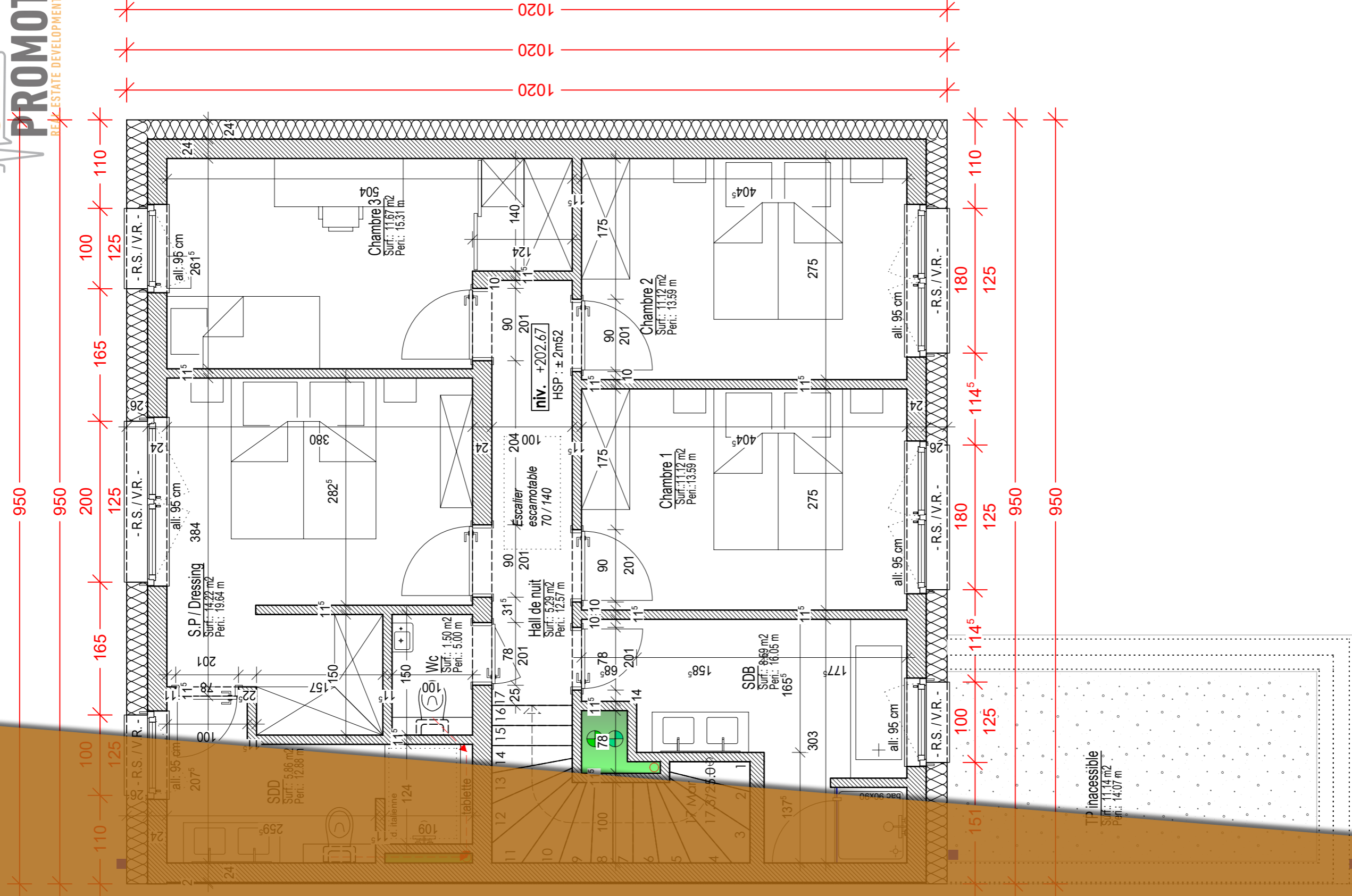
7, r. des Aubépinés | Steinfort

Construction maison unifamiliale jumelée

Commune : ERPELDANGE-SUR-SURE
Section : B - d'ERPELDANGE
Lieu dit : Lot 10, 16 du lotissement "in der Mirließen Gewann"
Cadastre 1778/4913 1778/4899

v10.18.01.003.APS [03090]

v10.18.01.001 du 10.01.22
v10.18.01.002 du 15.07.22
v10.18.01.003 du 14.10.22



V10.18.01.003.APS [03090] plan étage 50e

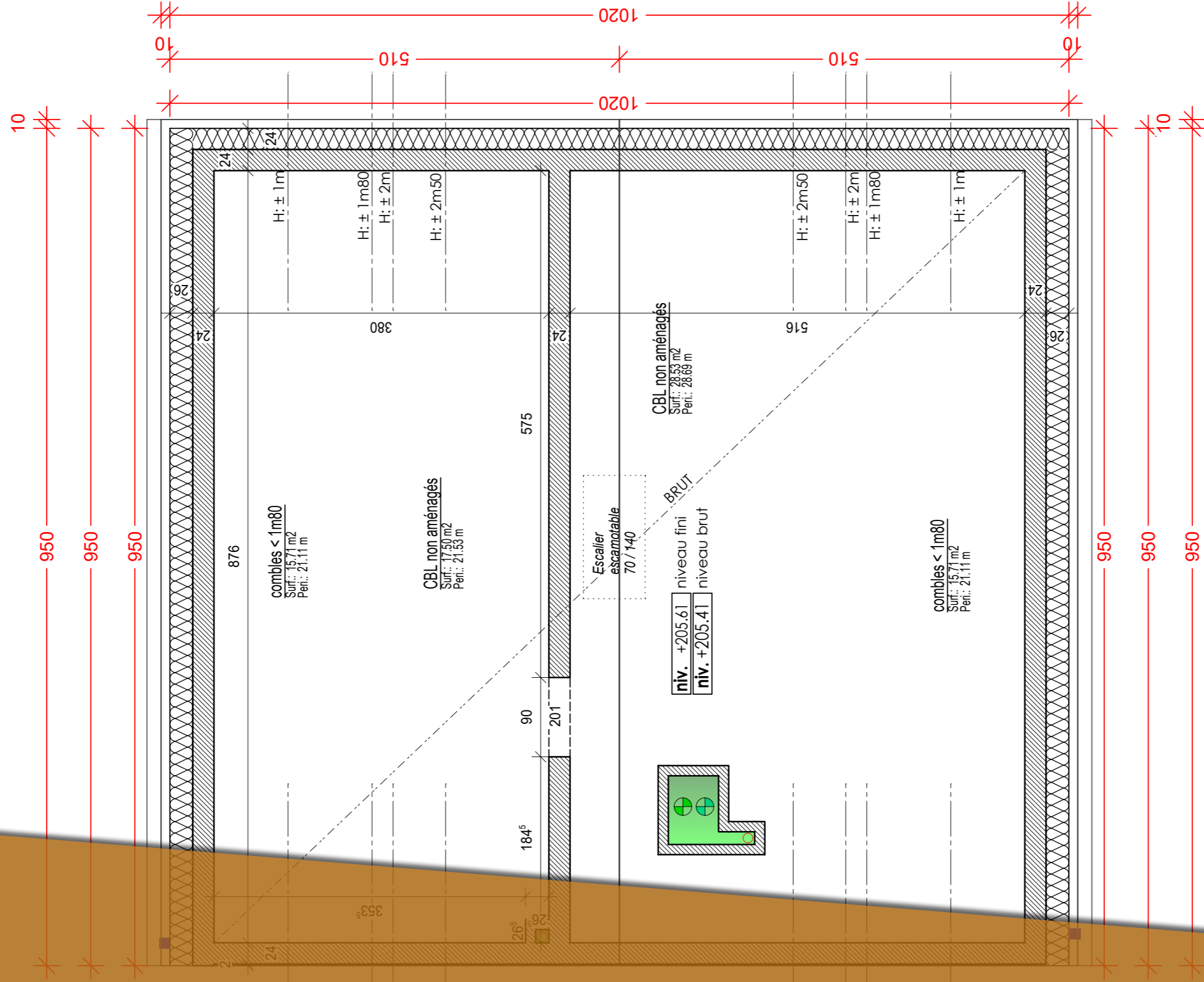
APS

GH CREAHUS

VANDERMEEREN
 architectes
 7, r. des Aubépines | Steinfort

Construction maison unifamiliale jumelée
 Commune : ERPELDANGE-SUR-SURE
 Section : 8 - d'ERPELDANGE
 Lieu dit : Lot 10, 16 du lotissement "in der Mirlisten Gewann"
 Cadastre 1778/4913 1778/4899

[03090]



v10.18.01.003.APS
[03090]

plan combles 50e

v10.18.01.001 du 10.01.22
v10.18.01.002 du 15.07.22
v10.18.01.003 du 14.10.22

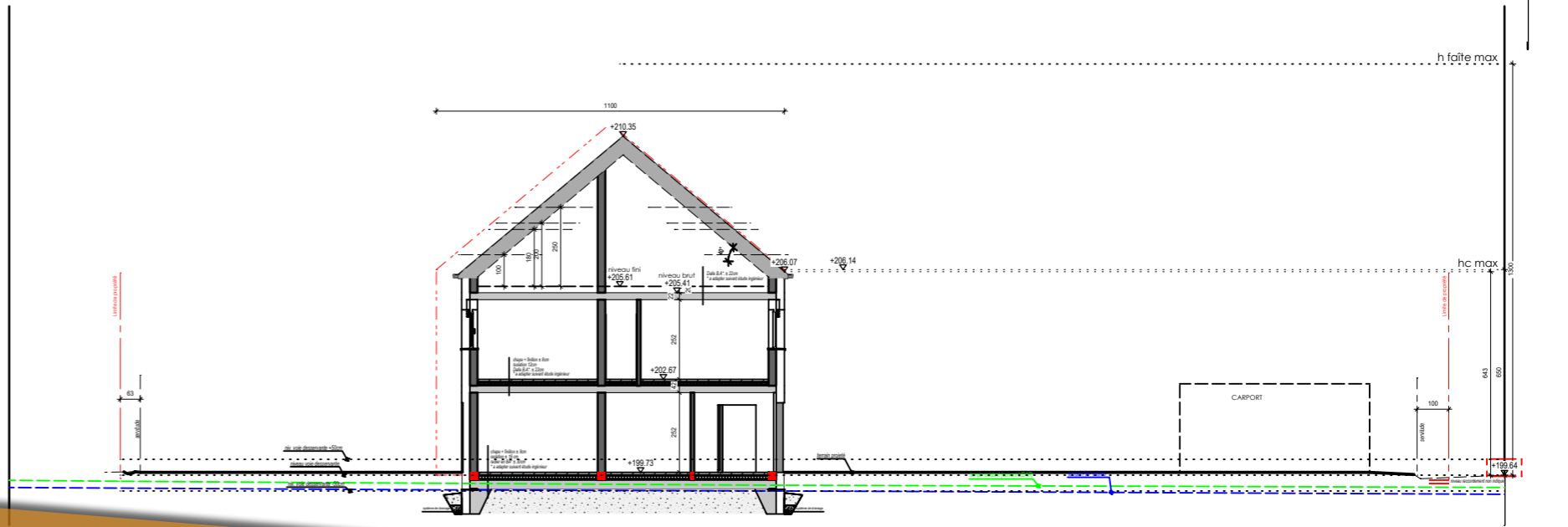
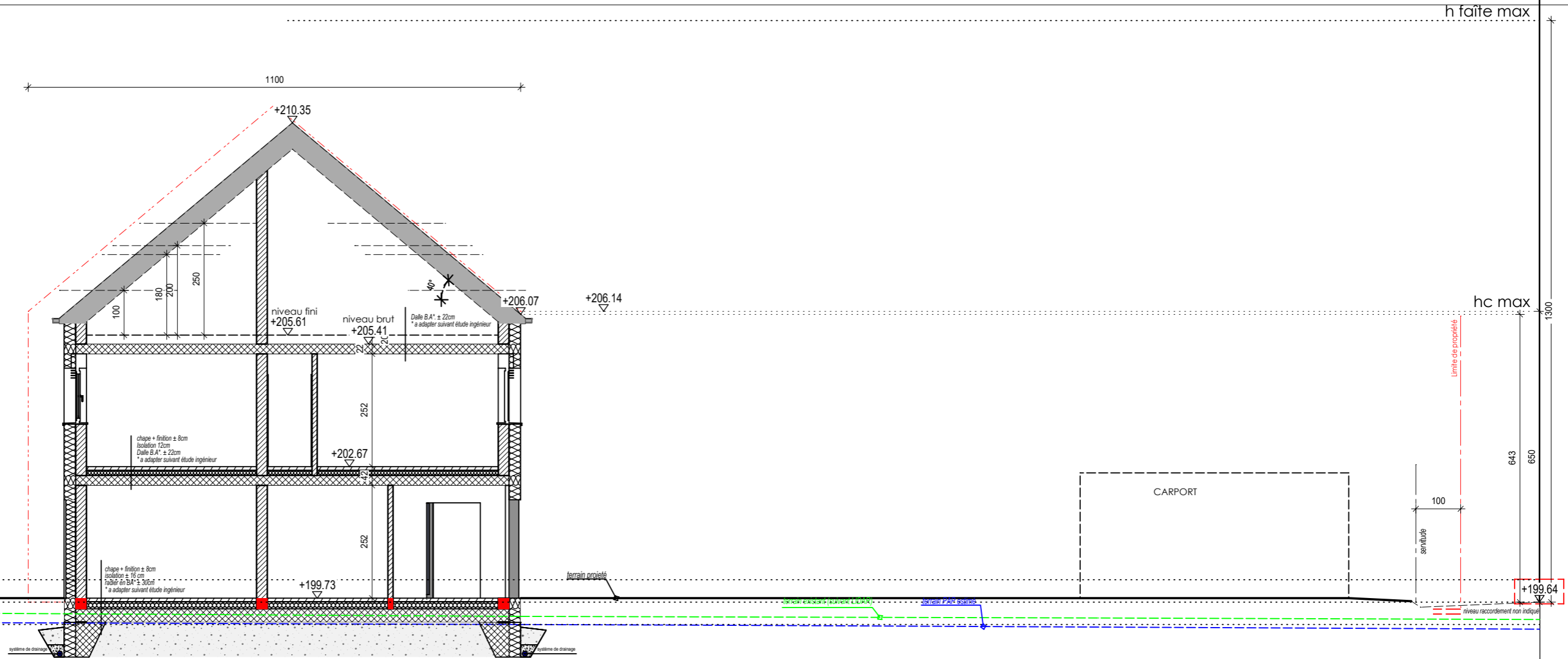
CH
OLMEDO
CREAHAUS

VANDERMEEREN
architectes
7, r. des Aubépines | Steinfort

Construction maison unifamiliale jumelée
Commune : ERPELDANGE-SUR-SURE
Section : B - d'ERPELDANGE
Lieu dit : Lot 10, lie du blissement
in der Mirelsten Gewann
Cadastre 1778/4913 1778/4899

[03090]

APS



v10.18.01.003.APS
[03090]

coupe 100e

[03090]

APS

v10.18.01.001 du 10.01.22
v10.18.01.002 du 15.07.22
v10.18.01.003 du 14.10.22

CH
OLMEDO
CREAHAUS

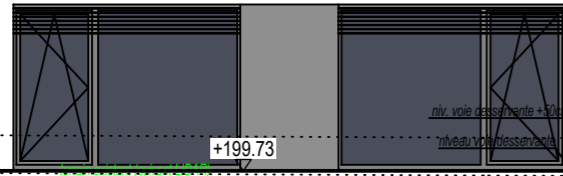
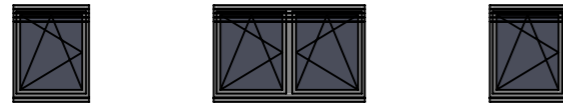
VANDERMEEREN
architectes
7, r. des Aubépines | Steinfort

Construction maison
unitamiliée jumelée
Commune : ERPELDANGE-SUR-SURE
Section : 8 - d'ERPELDANGE
Lieu dit : Lot 10.18 du lotissement
"in der Mittelsten Gewinn"
Cadastré 1778/4913, 1778/4899

Limite de plot

GRT PROMOTIONS
REAL ESTATE DEVELOPMENTS & TRANSACTIONS

+210.35



+199.73

niv. voie desservante +30cm

niveau voie desservante

niv. voie desservante -50cm

terrain modifié

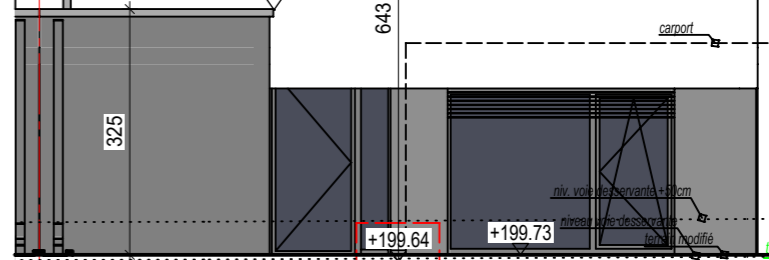
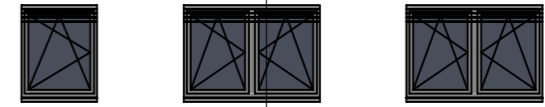
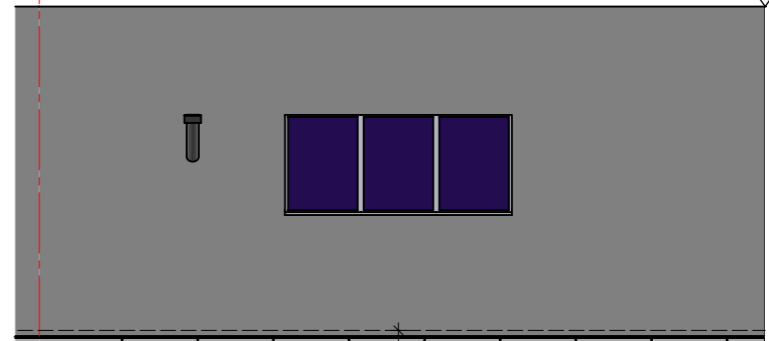
terrain PAP estimé

voir raccord. terrain milieu

Limite de plot

950

+210.35



+202.97

643

+199.64

+199.73

niv. voie desservante +30cm

niveau voie desservante

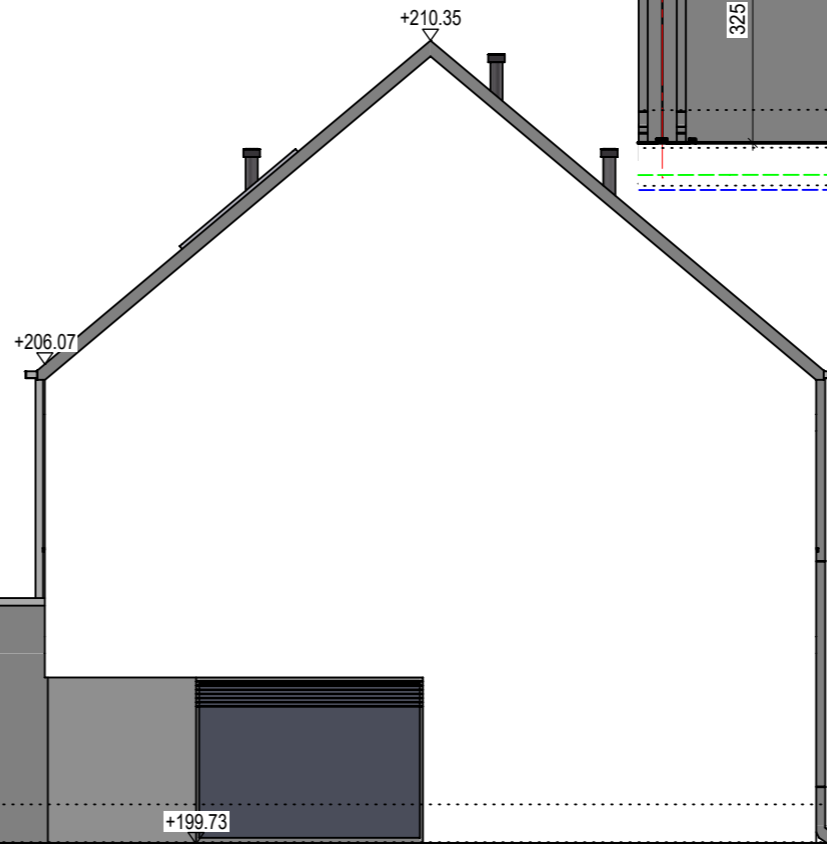
niv. voie desservante -50cm

terrain existant (suivant I.D.A.P.)

terrain PAP estimé

voir raccord. terrain milieu

Limite de plot



+210.35

+206.07

+202.98

325

+199.73

CARPORT

niv. voie desservante +50cm

niveau voie desservante

niv. voie desservante -50cm

terrain aréolité

terrain existant (suivant I.D.A.P.)

terrain PAP estimé

63

semelle

indiqué

+210.35

+206.07

+202.98

325

v10.18.01.003.APS
[03090]

façades100e

[03090]

APS

v10.18.01.001 du 10.01.22
v10.18.01.002 du 15.07.22
v10.18.01.003 du 14.10.22

CH
OLMEDO
CREAHAUS

VANDERMEEREN
architectes
7, r. des Aubépines | Steinfort

Construction maison
unitaire jumelée
Commune : ERPELDANGE-SUR-SÛRE
Section : -8- d'ERPELDANGE
Lieu dit : Lot 10.18 du lotissement
"in der Mittelsten Gewinn"
Cadastré 1778/4913, 1778/4899

