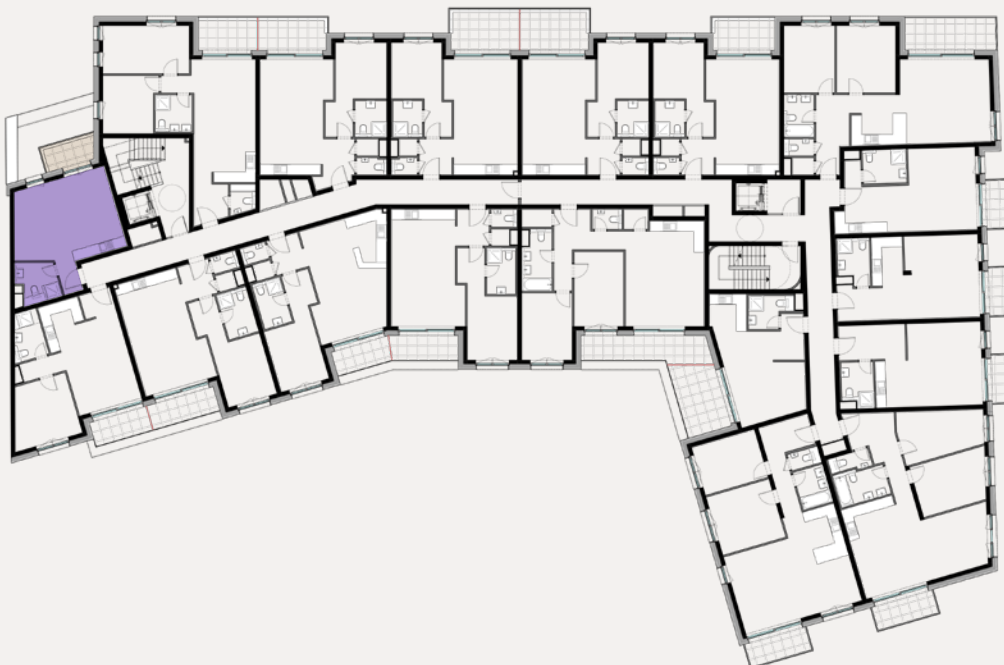


échelle 1:100



STUDIO N° 1-19

STUDIO
ÉTAGE: 1^{er} étage
SURFACE: ± 37.5 m²

Séjour/cuisine/
Hall: ± 32.0 m²
SDD: ± 5.5 m²

Terrasse: ± 4.5 m²

architecture & urbanisme 21

yvonne schiltz et associés

42A, Place Guillaume II • L-1648 Luxembourg